

TÁCTICAS DE AJEDREZ. 3- EL ATAQUE DOBLE O DOBLETE

November 29, 2020

Categorías: Ajedrez, Táctica

Etiquetas: Ajedrez, Ajedrez en el Colegio, Ajedrez en la escuela, Aprender Ajedrez, Ataque con rayos X, Ataque Doble, Ataque Doble con Jaque, Caballo y Alfil contra Rey, Chess, Clavada, Coronación, Coronación del Peón, Dama contra Peón de Torre en séptima, Dama contra Peón en Séptima, Dama contra Peón en sexta, de Alfil en séptima, Enseñanza del Ajedrez, Finales, Finales de Ajedrez, Finales de Torres, Innovación Educativa, Jaque, Jaque Mate, Lecciones Ajedrez, Oposición, Oposición en Ajedrez, Partida de Ajedrez, Pedagogía del Ajedrez, Philidor, Piezas de Ajedrez, Posición Philidor, Promoción a Dama, Promoción a otra Pieza, Puente de Lucena, Regla del Cuadrado, Rey y Dama contra Rey, Rey y dos Alfiles contra Rey, Rey y dos Torres contra Rey, Rey y Peón contra Rey, Rey y Torre contra Rey, Tablero Ajedrez, Táctica, Táctica de Ajedrez, Táctica y Estrategia, Táctica y Estrategia en el Ajedrez

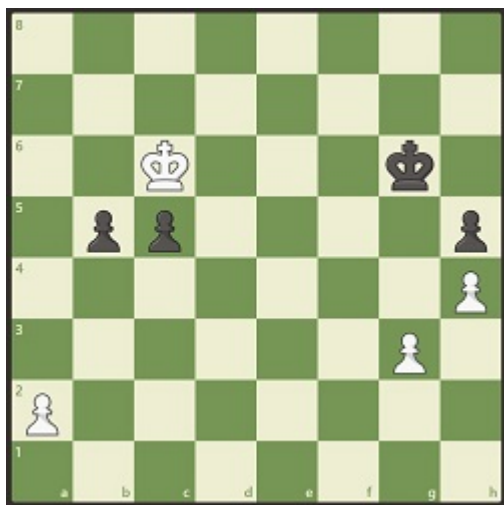


DEFINICIÓN DEL ATAQUE DOBLE:

El ataque Doble o Doblete es uno de los motivos tácticos en Ajedrez más potentes y vistoso que pueden darse en un tablero. El ataque Doble se produce, cuando tras un movimiento, se amenazan de forma simultánea a dos piezas rivales. El ataque Doble puede ser provocado por la misma pieza, en cuyo caso hablaremos de Horquilla, o por piezas diferentes a través de una Encubierta. Todas las piezas pueden realizar un ataque Doble. Si es el Peón el que lo realiza lo llamaremos Calzoncillo. El ataque Doble puede producirse con Jaque o sin Jaque. Cuando una de las piezas atacadas es el Rey es cuando este motivo táctico adquiere su mayor potencia pues casi seguro que implica la ganancia de material. A continuación, vamos a ver los ataques Dobles más usuales. Primero veremos los ataques Dobles sin jaque y luego trataremos los ataques Dobles que implican jaque.

ATAQUE DOBLE PROVOCADO POR EL REY.

El rey también es una pieza de ataque y debemos usarla como tal, especialmente en los finales que es cuando adquieren su mayor potencial,



Puede verse que el Rey blanco está realizando un ataque Doble a los peones negros de b5 y c5. Independientemente de quién mueva, el Rey blanco va a capturar irremediablemente un Peón negro.



En este caso es el Rey negro el que está haciendo un ataque Doble contra los dos Caballos blancos de f7 y g7. De nuevo, si le toca mover a las blancas, en el siguiente movimiento el Rey negro va a capturar irremediabilmente a un Caballo de las blancas.

ATAQUE DOBLE PROVOCADO POR UN PEÓN. EL CALZONCILLO.

Cuando un Peón es el que realiza un ataque Doble, en Ajedrez se le conoce como Calzoncillo y es una jugada especialmente dolorosa para el jugador que la recibe y muy grata para el que la realiza. Casi seguro que implica una ganancia de material para el bando que lo hace.



Las blancas han hecho la jugada e5 y han provocado un ataque Doble a las negras. Irremediabilmente las negras van a perder una pieza a cambio de dicho Peón. A esta jugada se le llama hacer unos calzoncillos y es dolorosa porque las negras perderán una pieza menor a cambio de un Peón, una pérdida importante de material.



Especialmente peligrosa y dañina es la posición de ataque Doble o Calzoncillo en séptima fila. En este ejemplo podemos ver como el Peón blanco de d7 ha puesto unos Calzoncillos a las Torres negras de c8 y e8. En esta ocasión las blancas, además de capturar a una Torre negra, lo van a hacer coronando un Peón y promocionándolo a otra pieza, aunque por suerte para las negras, podrán retomararlo con la otra Torre y no irá a peor la situación.

ATAQUE DOBLE PROVOCADO POR UN ALFIL

Los Alfiles, debidos a su gran capacidad de movilidad, son piezas muy propensas a realizar ataques Dobles.



Las blancas han movido Ac6 realizando un ataque Doble a Torre negra de a8 y a la Dama negra en e8. El Alfil blanco está protegido por la Dama blanca lo que provocará pérdida de material en las negras.

ATAQUE DOBLE PROVOCADO POR UN CABALLO

El ataque Doble provocado por un Caballo, es con pocas dudas, uno de los motivos tácticos más espectaculares y de mayor belleza que encontramos en Ajedrez. Debido a la peculiar forma de mover del Caballo, hace que este ataque sea más difícil de ver y predecir y esto lo hace

extremadamente bello. Haciendo un símil futbolístico, cuando un jugador de Ajedrez hace un doble con el Caballo, obtiene una sensación similar a la que obtiene un futbolista cuando le hace un túnel a otro. La cara que se le queda a un jugador de Ajedrez cuando le hacen un Doblete con el Caballo es similar a la que se le queda a un futbolista cuando le hacen un túnel.



Este es un clásico ataque Doble con el Caballo que se produce, a veces, cuando el jugador de negras es principiante, en la apertura Italiana. Las blancas han jugado Cxf7 y han provocado un ataque Doble a la Dama y a la Torre de h8 negras. Lo normal es que las negras traten de salvar a su Dama y las blancas capturen la Torre negra de h8 con lo que empiezan la partida con una importante ventaja de material.



Otro ejemplo clásico de un ataque Doble por un Caballo. Es muy usual encontrar este patrón de ataque Doble de un Caballo contra dos Torres rivales. La ganancia de material por las blancas es inevitable.

ATAQUE DOBLE PROVOCADO POR UNA TORRE

Las Torres son piezas que cobran mayor relevancia en los finales y es ahí dónde solemos encontrar con más frecuencia este tipo de ataque.



La Torre negra situada en b3 está haciendo un ataque Doble a los Peones blancos de a3 y c3. Las blancas no pueden evitar perder un Peón en el siguiente movimiento.



La Torre blanca de d4 ataca con un Doble al Alfil negro de d6 y al Caballo negro de d3. Las negras no podrán evitar perder una de sus piezas.

ATAQUE DOBLE PROVOCADO POR LA DAMA

Como ya sabemos, la Dama es la pieza más potente de todas en el tablero y por esto mismo los ataques Dobles provocados por la Dama son muy potentes, especialmente en finales abiertos, esto es, en finales sin Peones en el centro del tablero. La movilidad de la Dama hace que pueda atacar a varias piezas simultáneamente con bastante frecuencia.



La potencia de la Dama en d5 se hace evidente al atacar simultáneamente a dos piezas colocadas tan lejanas entre sí como la Torre negra de a8 y el Caballo negro de f5. Las negras no pueden defender a ambas piezas simultáneamente por lo que irremediablemente perderán una de las dos. Seguramente opten por salvar la Torre y dejar que las blancas capturen el Caballo negro de f5.

En resumen, diremos que el ataque Doble es una de las figuras tácticas de Ajedrez más potentes y de más belleza que podemos encontrar en un Tablero. Es muy importante saber reconocer estos patrones para poder ponerlos en práctica cuando juguemos. Es un tema táctico que por lo general ofrece ganancia de material al jugador que logra ponerlo en práctica. Por otro lado, debemos estar muy pendientes para que no nos hagan un ataque Doble porque por lo general es muy doloroso.

En el siguiente artículo abordaremos el ataque Doble con Jaque, que es cuando el ataque Doble toma su mayor potencia y con mucha frecuencia decide partidas.