

# TÁCTICAS DE AJEDREZ. 2- EL ATAQUE POR RAYOS X

November 28, 2020

Categorías: Ajedrez, Táctica

Etiquetas: Ajedrez, Ajedrez en el Colegio, Ajedrez en la escuela, Aprender Ajedrez, Ataque con rayos X, Ataque Doble, Ataque Doble con Jaque, Caballo y Alfil contra Rey, Chess, Clavada, Coronación, Coronación del Peón, Dama contra Peón de Torre en séptima, Dama contra Peón en Séptima, Dama contra Peón en sexta, de Alfil en séptima, Empezando a jugar al Ajedrez, Enseñanza del Ajedrez, Finales, Finales de Ajedrez, Finales de Torres, Innovación Educativa, Jaque, Jaque Mate, Lecciones Ajedrez, Oposición, Oposición en Ajedrez, Partida de Ajedrez, Pedagogía del Ajedrez, Philidor, Piezas de Ajedrez, Posición Philidor, Promoción a Dama, Promoción a otra Pieza, Puente de Lucena, Regla del Cuadrado, Rey y Dama contra Rey, Rey y dos Alfiles contra Rey, Rey y dos Torres contra Rey, Rey y Peón contra Rey, Rey y Torre contra Rey, Tablero Ajedrez, Táctica, Táctica de Ajedrez, Táctica y Estrategia, Táctica y Estrategia en el Ajedrez



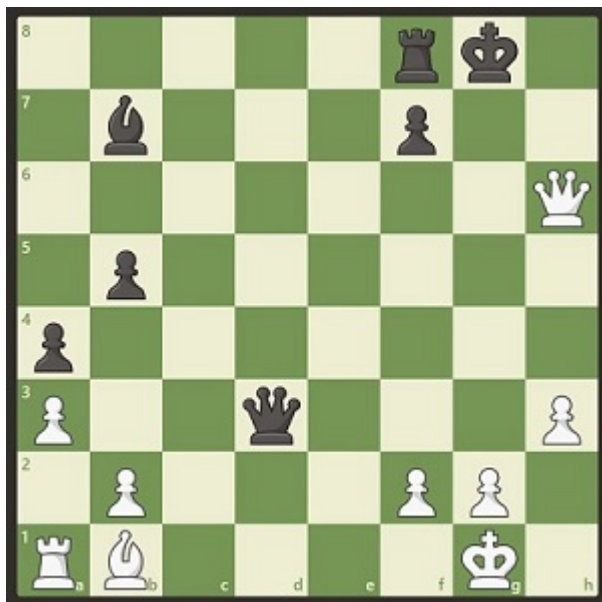
## DEFINICIÓN DEL ATAQUE POR RAYOS X:

El ataque por Rayos X en Ajedrez es un motivo táctico muy potente que consiste en aprovechar la influencia que tiene una pieza sobre otra pieza enemiga para atacarla, sobre una pieza del mismo bando para defenderla o sobre una casilla incluso habiendo piezas de por medio entre ambas. Es por ello el nombre del motivo, es decir, en ciertas posiciones, ciertas piezas parecen tener la capacidad de influir en otras piezas o casillas, "atravesando" a otras piezas que hay entre medio de ambas al igual que hacen los rayos X con ciertos materiales. Las piezas que pueden realizar ataques de rayos X son los Alfiles, las Torres y las Damas. Podemos realizar un ataque de Rayos X para atacar a una pieza enemiga, para defender una pieza de nuestro bando o también para influir en una casilla.

Veamos algunos ejemplos para entender mejor este potente argumento táctico,



Veamos ahora un ejemplo con la Torre. Las blancas han hecho la jugada Te8+. La Torre blanca de e8 está protegida mediante Rayos X por la Dama blanca desde a8. En esta posición las negras no tienen más remedio que sacar su Rey por f7 y dejar que las blancas tomen su Dama ya que si las negras toman la Torre de e8 mediante la jugada Dxe8 las blancas retomarían con su Dama a través de Dxe8++ acabando la partida.



En esta ocasión vamos a ver un ejemplo de Ataque por rayos X a una casilla. Las blancas acaban de realizar la jugada Ab1 atacando a la Dama negra que se encuentra en d3. Pero además de este ataque directo a la Dama negra, las blancas están amenazando, a través de un ataque por rayos X, a la casilla h7, es decir, si las negras retiran su Dama de d3, las blancas harán Dh7++.



Por último, vamos a ver un ejemplo que se produjo en una partida real, en el torneo de Reykjavik de 1988 por la genial e ídolo fémina **Judit Polgar**. En esta posición, las negras han hecho Da4+ dando jaque. Podemos ver como la Dama negra está protegida, mediante rayos X por la Torre negra de h4, a pesar de que en la casilla e4 hay una Torre blanca.

En resumen, el ataque por rayos X es un tema táctico muy poderoso que todo jugador de Ajedrez debe conocer y reconocer en el tablero, es decir, debemos estar atentos a la posición y servirnos de él para conseguir un ataque que sorprenda a nuestro rival. Por otro lado, también hay que estar cautos ante la posibilidad que nuestro rival tenga jugadas que “miren” con rayos X a nuestras piezas. Siempre que veamos la posibilidad de realizar un ataque de rayos X vamos a estudiarlo

atentamente porque tiene mucha potencia y siempre que detectemos que el rival tiene ocasión de ponerlo en práctica ante nosotros debemos diluir esa posibilidad lo antes posible para ahorrarnos males mayores.

No te pierdas el siguiente motivo táctico imprescindible de conocer, el **Ataque Doble**.

---