

FINALES DE AJEDREZ. REY Y PEÓN CONTRA REY (3ª PARTE)

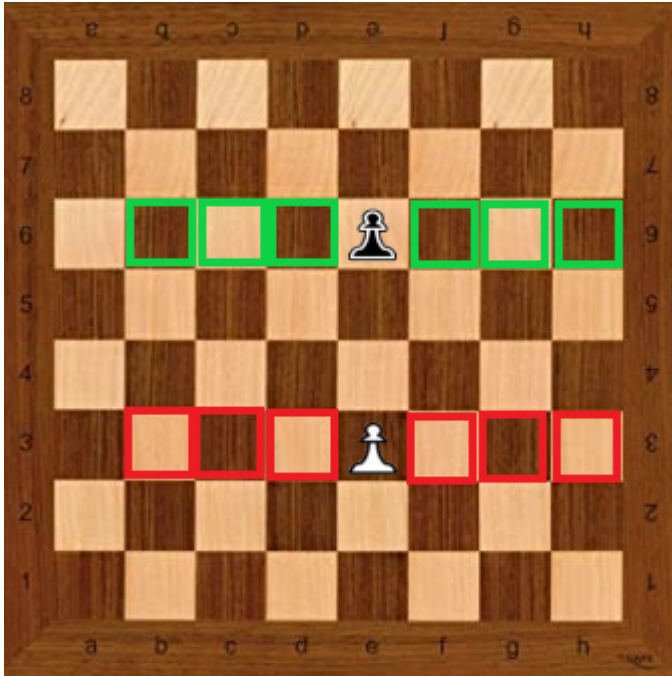
February 14, 2021

Categorías: Ajedrez, Finales

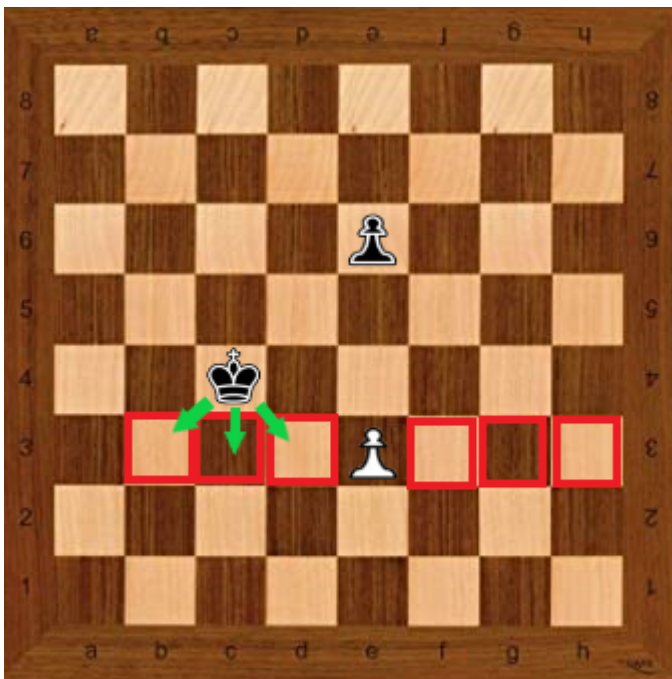


CASILLAS CRITICAS

Las casillas críticas son las tres casillas a un lado y a otro de un peón.

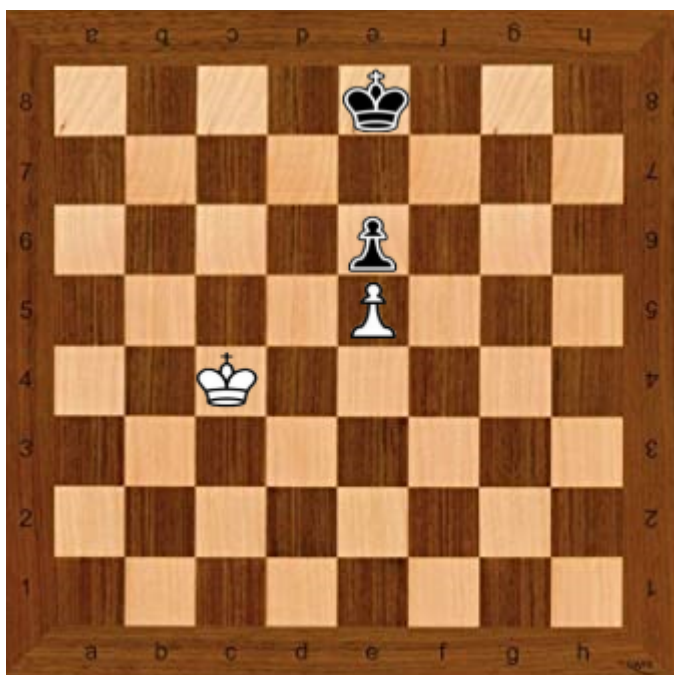


Si el rey llega a una de las casillas críticas terminará comiéndose el peón.



Sabemos que tenemos que llegar a una de las tres casillas críticas. Ahora veremos como llegamos a una de ellas. En el siguiente diagrama las blancas llegan a las casillas críticas

juegue quien juegue, pero no en todas las posiciones es así, dependerá de quien juegue.



1..., **Rd7**, ahora debemos de tener cuidado y acordarnos de la oposición, **2. Rb5** oposición diagonal, **2.Rc5??** por **2...Rc7** con oposición e impidiendo que entremos en las casillas críticas. Si jugasen las Blancas primero se debe de jugar **1. Rb5**, evitando una posible oposición del negro **2...**, **Rc7**, **3. Rc5**, consiguiendo la oposición cercana y con ella entrando en las casillas críticas en el siguiente movimiento.



3..., **Rd7** **4. Rb6** entrando en las casillas críticas **4...**, **Rd8** **5. Rc6**, **Re7** **6. Rc7**, **Re8** **7. Rd6**, **Rf7** **8. Rd7** consiguiendo capturar el peón en la siguiente jugada, ya que el rey rival tiene que alejarse de la defensa del peón.



Si quieres seguir conociendo los **Finales de Ajedrez imprescindibles** pincha aquí.