

FINALES DE AJEDREZ. REY Y PEÓN CONTRA REY. 1ª PARTE

December 7, 2020

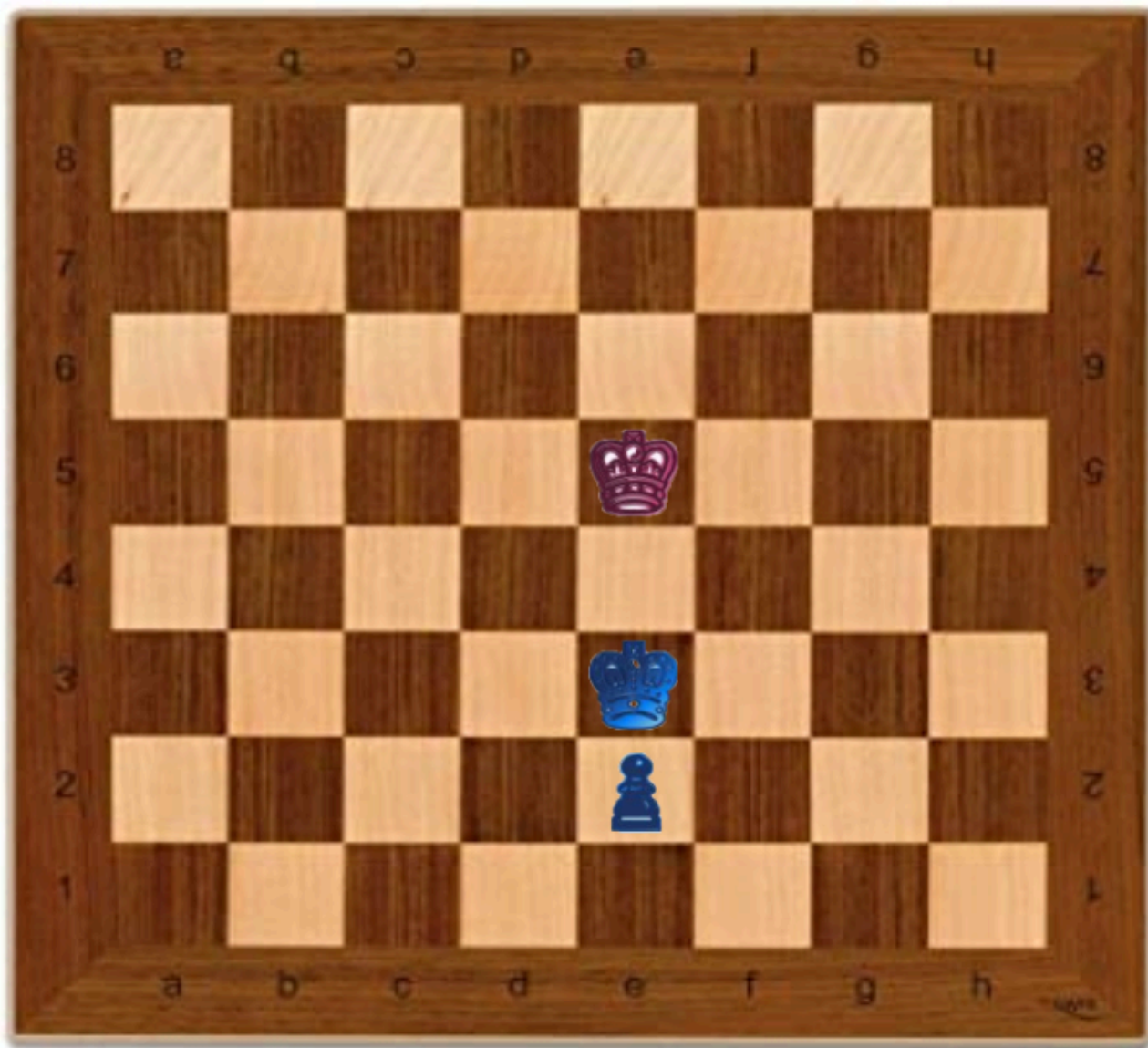
Categorías: Ajedrez, Finales, Revista

Etiquetas: Ajedrez, Ajedrez en el Colegio, Ajedrez en la escuela, Aprender Ajedrez, Ataque con rayos X, Ataque Doble, Ataque Doble con Jaque, Caballo y Alfil contra Rey, Chess, Dama contra Peón de Torre en séptima, Dama contra Peón en Séptima, Dama contra Peón en sexta, de Alfil en séptima, Enseñanza del Ajedrez, Finales, Finales de Ajedrez, Finales de Torres, Innovación Educativa, Jaque, Jaque Mate, Lecciones Ajedrez, Oposición, Oposición en Ajedrez, Partida de Ajedrez, Pedagogía del Ajedrez, Philidor, Piezas de Ajedrez, Posición Philidor, Puente de Lucena, Regla del Cuadrado, Rey y Dama contra Rey, Rey y dos Alfiles contra Rey, Rey y dos Torres contra Rey, Rey y Peón contra Rey, Rey y Torre contra Rey, Tablero Ajedrez, Táctica, Táctica de Ajedrez, Táctica y Estrategia, Táctica y Estrategia en el Ajedrez

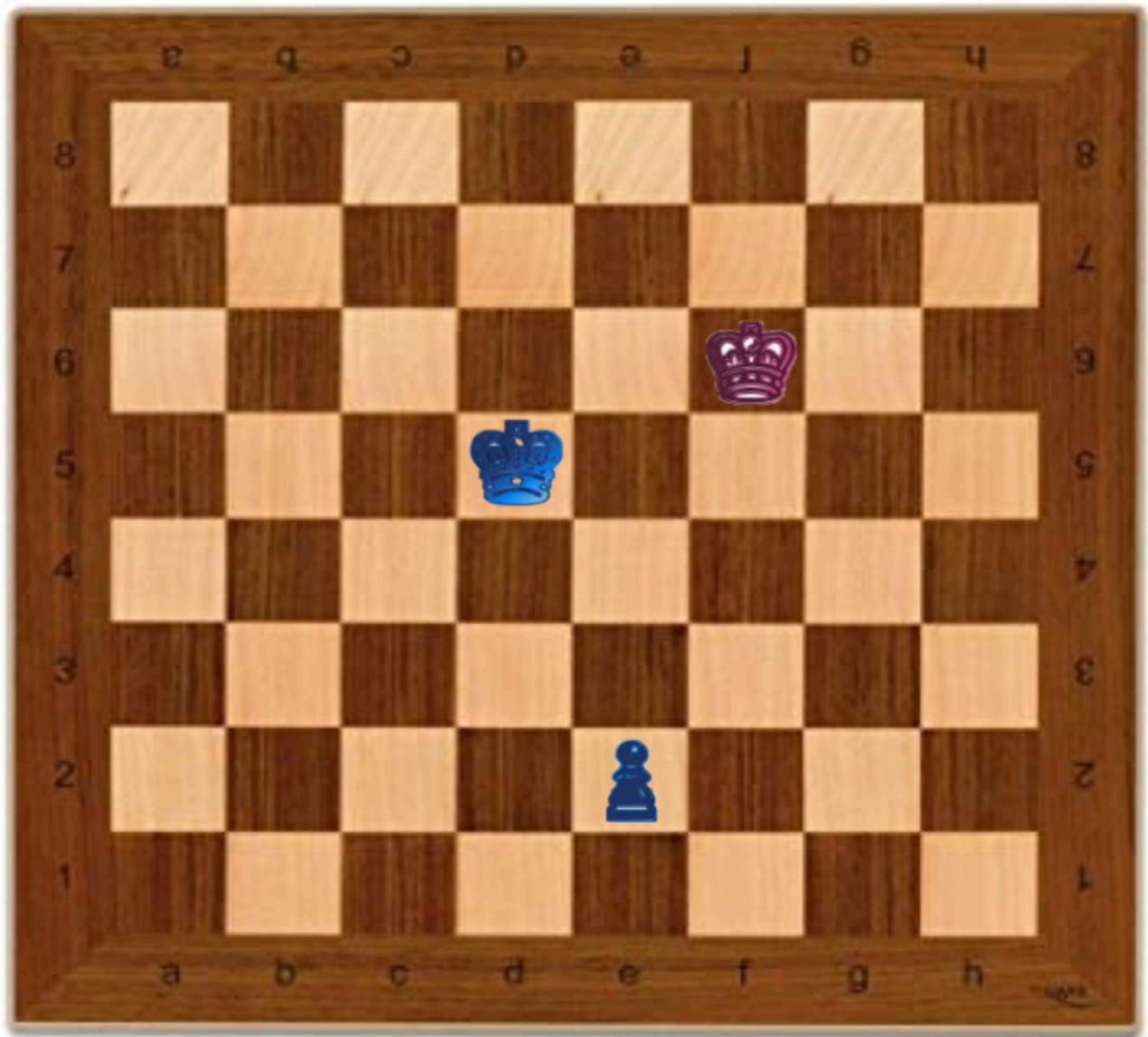


REY DELANTE DEL PEÓN

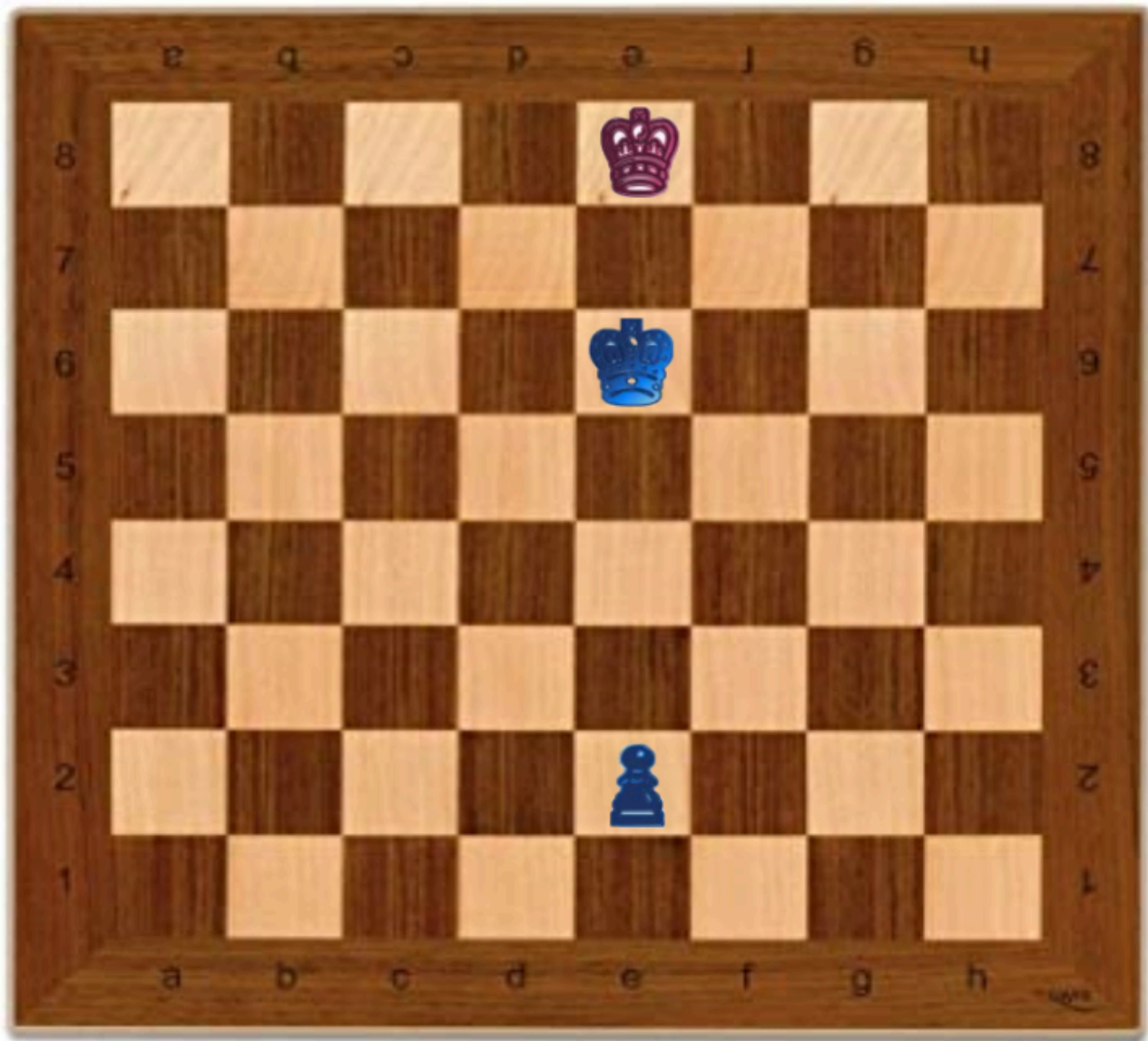
Cuando el rey se encuentra por delante de su propio peón, la tarea defensiva es muy difícil, y las tablas se consiguen solo si el bando débil consigue mantener la oposición. En la posición del diagrama, de jugar el bando débil perderían la oposición y con ello la partida.



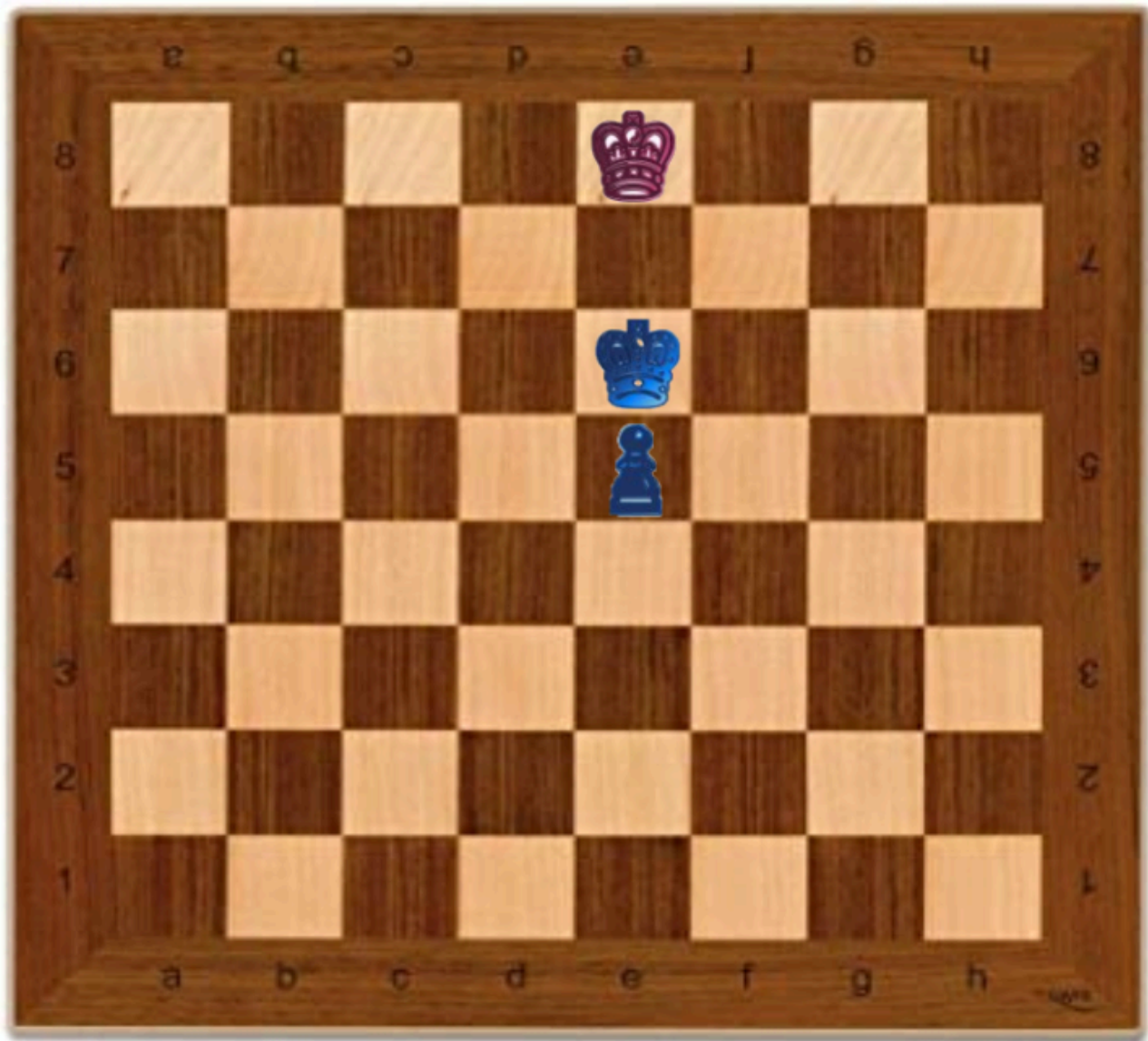
1...Rd5 2.Rf4 Ahora el rey del bando débil debe retroceder una fila. **2...Re6 3.Re4** De nuevo el bando fuerte ganan la oposición y fuerzan al contrario a retroceder.



Ahora el bando fuerte cuenta con la posibilidad adicional de perder un tiempo con su peón, y volver a ganar la oposición en situaciones que así lo requieran. **3...Rf6 4.Rd5 Re7 5.Re5**



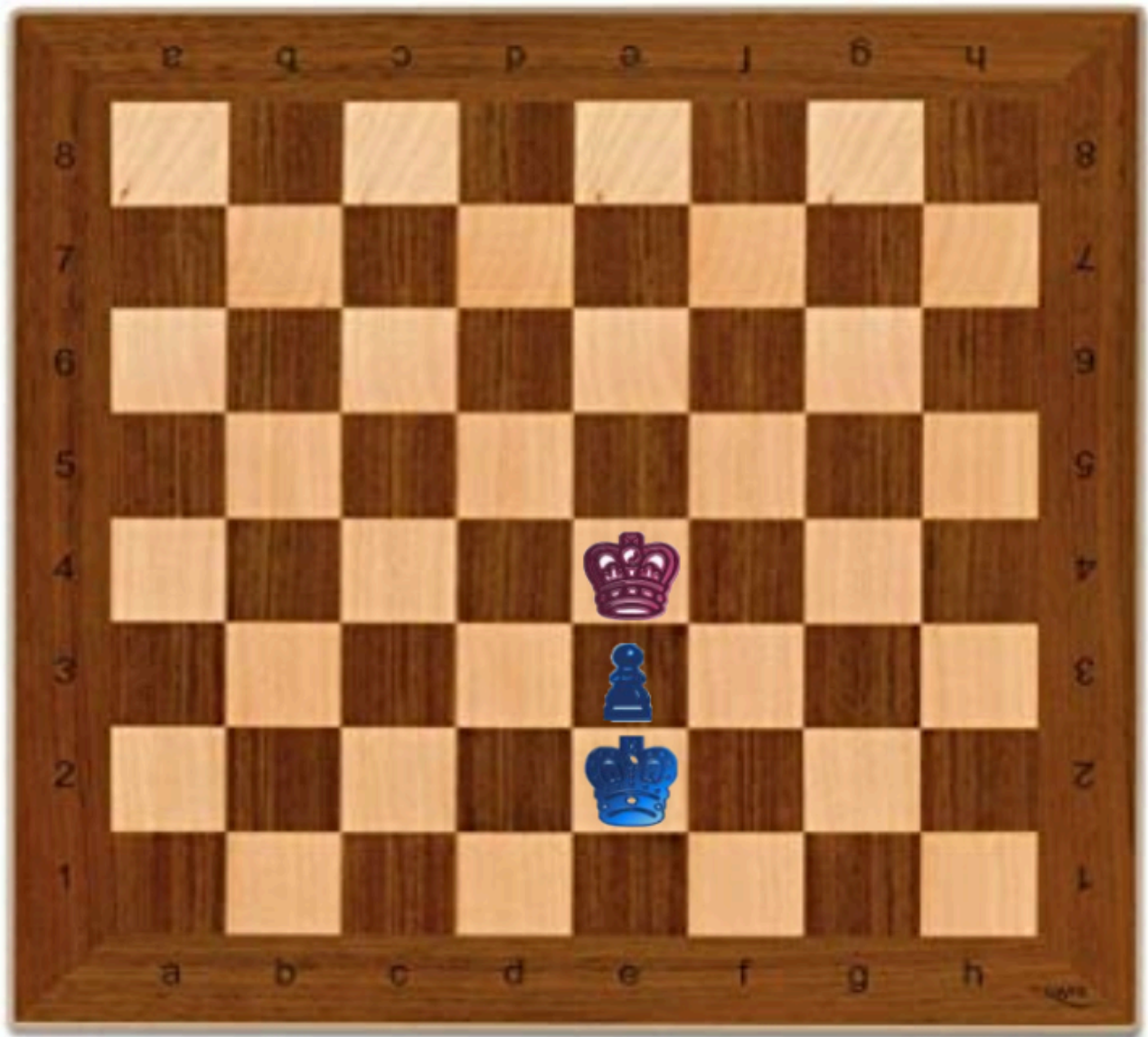
El proceso se repite y no hay nada que el bando débil puedan hacer, el bando fuerte siempre gana la oposición y ahora incluso cuentan con varios tiempos de reserva en movimientos de peón. **5...Re8 6.Re6** El rey fuerte alcanza la sexta fila. **6...Rd8 7.e4 Re8 8.e5** Este es el momento en el que el bando débil pierden la oposición dejando que el rey rival llegue a la séptima y apoye la coronación de su peón. **8...Rd8 9.Rf7 Rd7 10.e6+** coronando el peón.



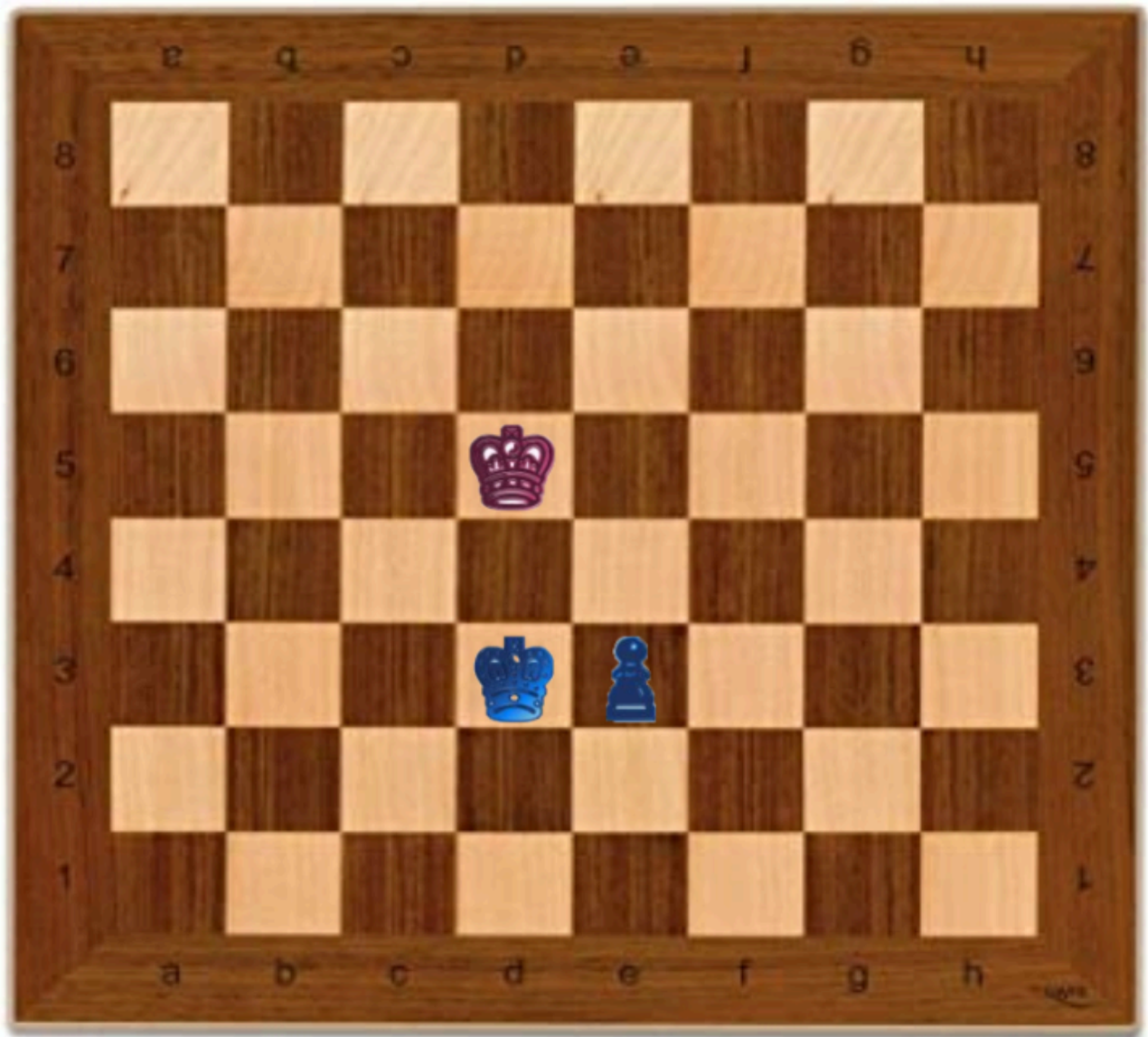
Aún de corresponder jugar al bando fuerte, estas pierden la oposición pero ganan la partida, seguiría ahora **9.Rd6 Rd8 10.e6 Re8 11.e7 Rf7 12.Rd7** ganando. Es por ello que, el rey en sexta siempre gana, esté donde esté el peón.

REY DETRÁS DEL PEÓN

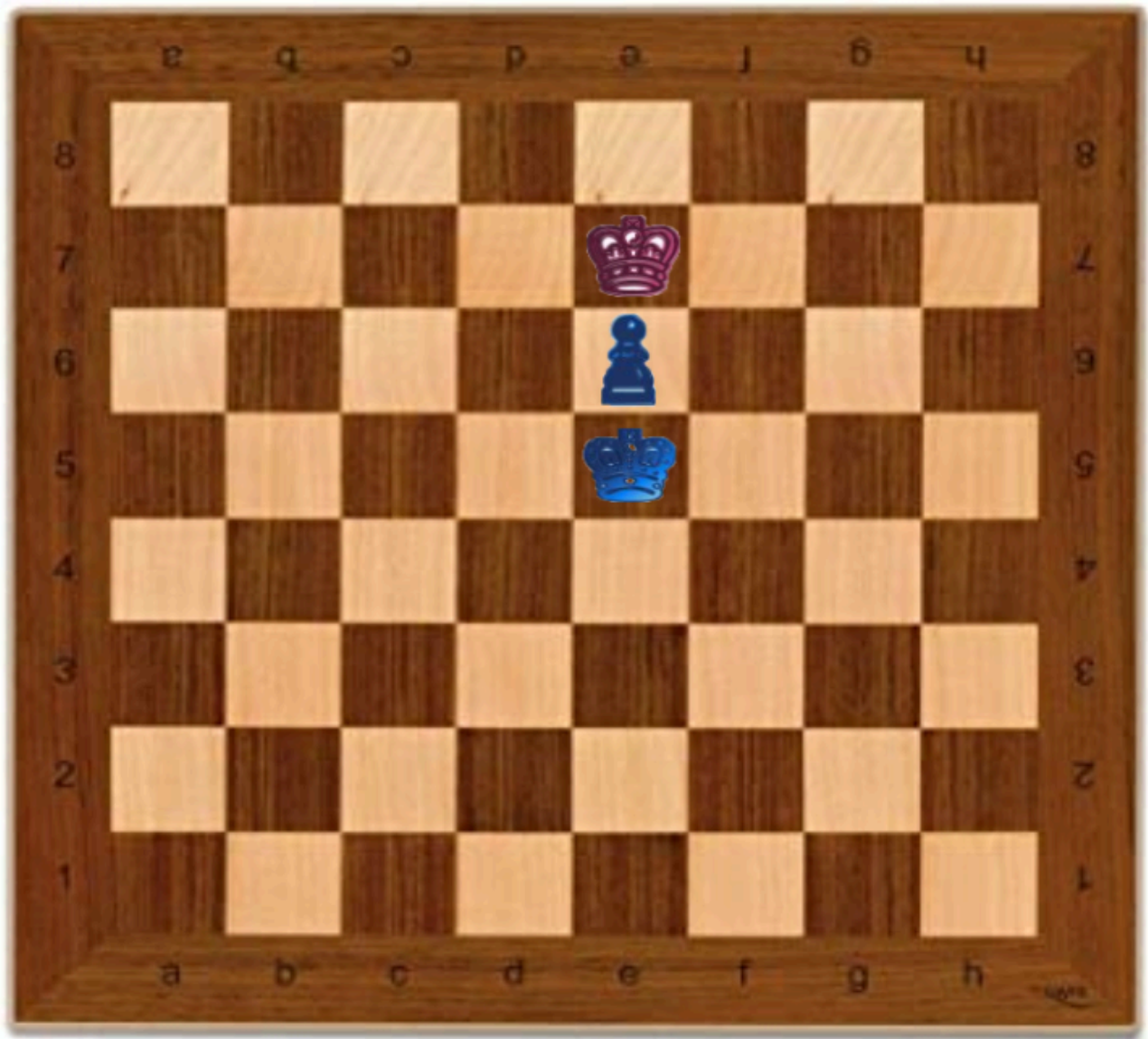
Cuando el rey está detrás de su peón, la partida es tablas si su oponente logra situarse delante del peón y bloquearlo. **1.Rd2**



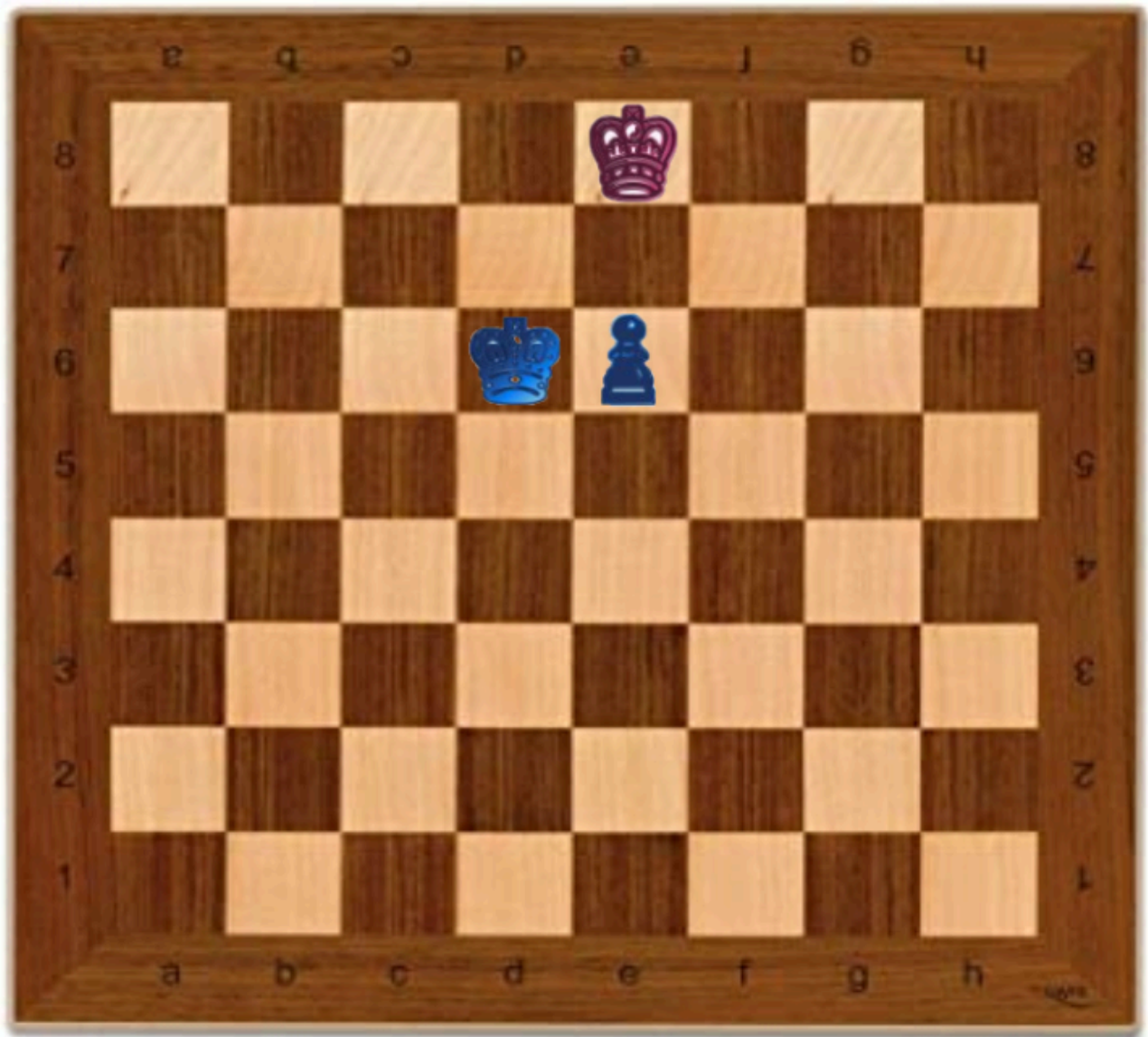
Si jugaran las negras sería el mismo resultado, ya que después de *1...Re5! 2.Rd3 Rd5. 1...Re5* La jugada precisa, es importante prestar atención al mecanismo defensivo. *2.Rd3 Rd5* Las negras mantienen la oposición y obligan a su rival a mover el peón.



3.e4+ Re5 4.Re3 Re6 5.Rd4 Rd6 El proceso se repite una y otra vez hasta que el rey negro llegue a la octava fila. **6.e5+ Re6 7.Re4 Re7 8.Rd5 Rd7 9.e6+ Re7 10.Re5**



10...Re8! 11.Rd6



11...Rd8 Las negras mantienen la oposición y se aseguran las tablas. **12.e7+ Re8 13.Re6** Ahogado y tablas. En este tipo de final las blancas nunca pueden prosperar contra la correcta defensa.

REY CON PEÓN DE TORRE



1.h4 Rg8 Con peones de Torre simplemente basta estar en las Casillas g8, h8 y h7 y el Blanco nunca podrá desalojar al negro de sus casillas. **2.Rg6 Rh8 3.h5** Aún más angustioso es **3.Rf7 Rh7** (De nuevo, la única jugada legal) **4.Rf6 Rh6** seguido por **5... Rh5** y **6... Rxh4** **3... Rg8 4.h6 Rh8** Claro que, **4... Rf8?? 5.h7**, Ganan Blancas, nos dejaría preguntándonos acerca de la salud mental del conductor de las Negras. **5.h7** ahogo.

para ir a la **segunda parte pincha aquí**.