

FINALES. LA REGLA DEL CUADRADO

October 4, 2020

Categorías: Ajedrez, Finales

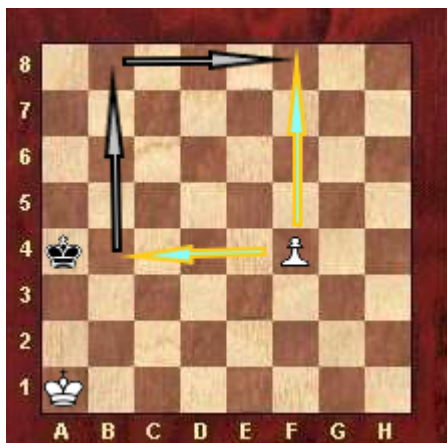
Etiquetas: Ajedrez, Ajedrez en el Colegio, Ajedrez en la escuela, Aprender Ajedrez, Ataque con rayos X, Ataque Doble, Ataque Doble con Jaque, Caballo y Alfil contra Rey, Chess, Clavada, Coronación, Coronación del Peón, Dama contra Peón de Torre en séptima, Dama contra Peón en Séptima, Dama contra Peón en sexta, de Alfil en séptima, Enseñanza del Ajedrez, Finales, Finales de Ajedrez, Finales de Torres, Innovación Educativa, Jaque, Jaque Mate, Lecciones Ajedrez, Oposición, Oposición en Ajedrez, Partida de Ajedrez, Pedagogía del Ajedrez, Philidor, Piezas de Ajedrez, Posición Philidor, Promoción a Dama, Promoción a otra Pieza, Puente de Lucena, Regla del Cuadrado, Rey y Dama contra Rey, Rey y dos Alfiles contra Rey, Rey y dos Torres contra Rey, Rey y Peón contra Rey, Rey y Torre contra Rey, Tablero Ajedrez, Táctica, Táctica de Ajedrez, Táctica y Estrategia, Táctica y Estrategia en el Ajedrez



La regla del cuadrado es muy práctica, y debe ser comprendida por todos los que dan sus primeros pasos en el ajedrez, y te acompañara hasta los más altos niveles. Es una regla simple para los finales en los que un peón avanza hacia su casilla de coronación y el rey rival intenta impedirlo. La regla del cuadrado nos evita contar los tiempos uno a uno, pues con solo trazar un cuadrado imaginario sabremos si el rey llega o no a tiempo de detener el peón.



El cuadrado se dibuja desde la casilla en que está situado el peón hasta la casilla de coronación, ambas inclusive y ese mismo número de casillas hacia el lado donde esta el rey rival.



El rey negro está fuera del cuadrado, por lo que el resultado de la partida depende de a quien corresponda jugar. De mover las blancas el avance de su peón es imparable, mientras que si juegan las negras consiguen entrar en el cuadrado.

Si juegan blancas

Si juegan negras

